

COMPAGNIE LES BISONS RAVIS  
**FICHE TECHNIQUE**  
En aVian la Zizique

Durée : 1h25 sans entracte

**CONTACTS TECHNIQUE**

Nicolas MAISSE : + 33 (0)6-86-69-75-96

[maisse.nicolas@gmail.com](mailto:maisse.nicolas@gmail.com)

- ou -

Thomas BOUTS : + 33 (0)6-21-67-76-22

[thomas.bouts@yahoo.fr](mailto:thomas.bouts@yahoo.fr)

**CONTACTS COMPAGNIE**

[contact@lesbisonsravis.com](mailto:contact@lesbisonsravis.com)

Laurent SECCO : + 33 (0)6-75-27-62-59

Amandine ROQUES : + 33 (0)6-85-71-21-69

Isabelle CANOSI : + 33 (0)6-60-42-05-53

[www.lesbisonsravis.com](http://www.lesbisonsravis.com)

**Merci de nous faire parvenir une fiche technique de votre salle et un plan du grill au minimum 1 mois avant la date**

N'HÉSITEZ PAS À NOUS CONTACTER POUR TOUTE QUESTION OU ADAPTATION

## GENERALITES

- L'équipe compte **4 personnes** : 3 comédiens + 1 régisseur
- Le régisseur de la salle devra être présent à notre arrivée pour nous assister sur les étapes techniques de montage et de réglage.
- Nous avons besoin au minimum de **4h** pour l'installation, les réglages et les balances.
- **Régies son et lumière côte à côte** - si possible en salle
- Merci de prévoir au moins de quoi **garer une voiture** à proximité de la salle

## ACCUEIL :

**1 LOGE** pour les comédiens :

- Chauffée, fermée
- Avec 3 miroirs (ou un grand miroir horizontal)
- Suffisamment éclairée

## **CATERING**

Merci de prévoir au moins un repas pour toute l'équipe, qui sera pris **APRÈS** le démontage.

Ainsi qu'un catering avec eau, café, bières, gateaux.

## PLATEAU :

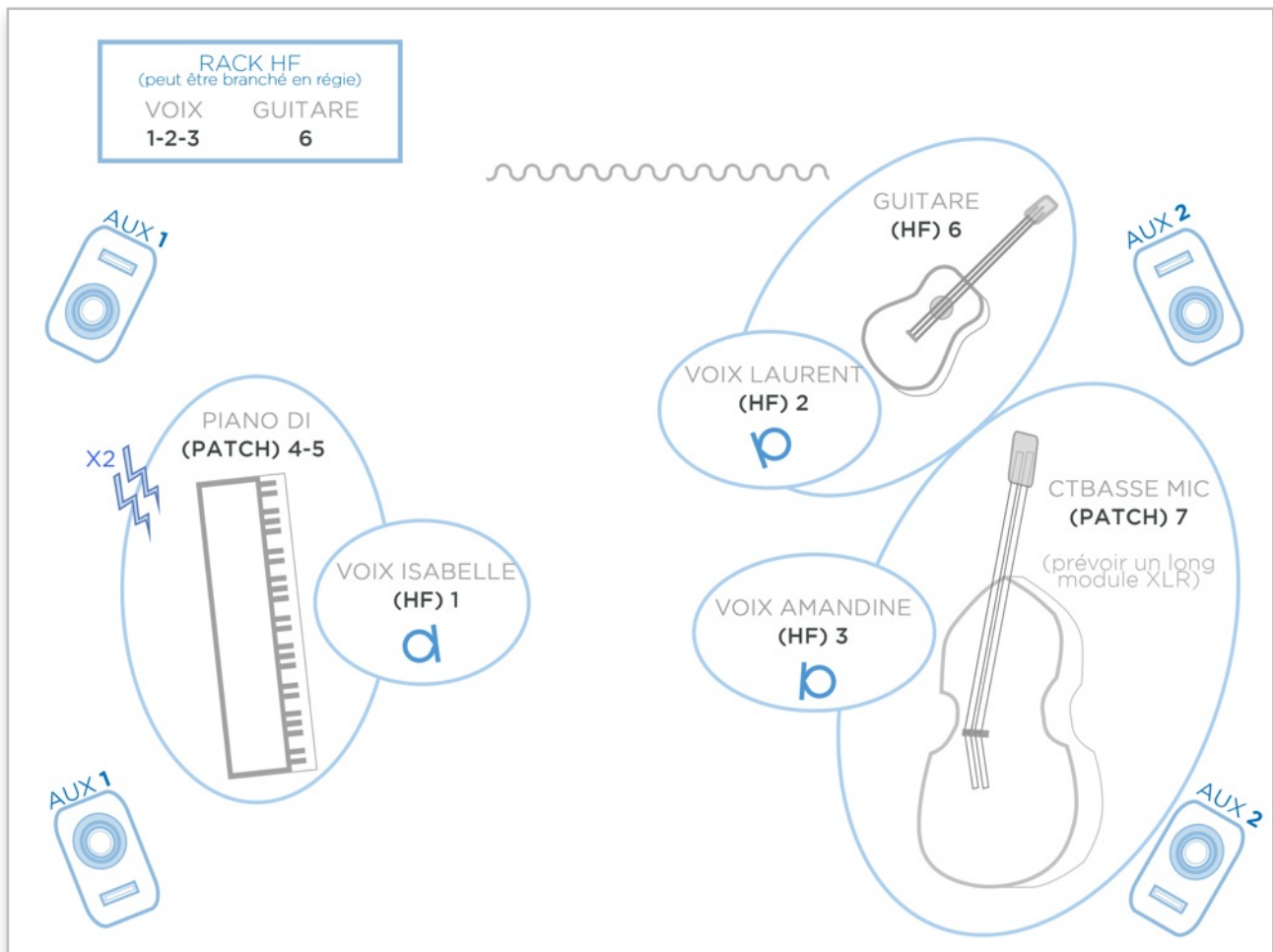
- **L'aire de jeu est de 6m par 4m minimum.**
- Nous avons besoin d'un accès rapide entre la scène et la salle (**prévoir un escalier** si besoin)
- Nous avons besoin de 2 lignes électriques non graduées coté jardin (direct)

## SON :

**Merci de prévoir un jeu de piles neuves pour les micros HF (8 piles LR6 / pas d'accus)**

- Système son façade adapté à la salle en puissance et en couverture, avec Sub basse, installé et calibré à notre arrivée, type L-Acoustics
- **4 wedges** identiques câblés sur **2 circuits** de retour différents
- **2 DI** pour le piano coté jardin
- Régie son en salle : *si possible* - régies lumière et son à côté : *impérativement*
- Si vous n'avez pas de patch de scène, merci de prévoir un **multi 8-paires 4 IN / 4 OUT**
- 1 console de mixage **12 IN / 3 AUX / 2 STÉRÉO** avec Inserts <sup>(1)(2)</sup>
- 1 Egaliseur graphique 2x31 bandes de type KLARK TEKNIK câblé sur les sorties retours <sup>(1)</sup>
- 1 Egaliseur graphique 2x31 bandes de type KLARK TEKNIK câblé sur la sortie façade <sup>(1)</sup>
- 1 Unité de Reverb type Lexicon PCM <sup>(1)(2)</sup>
- 4 compresseurs <sup>(1)(2)</sup>

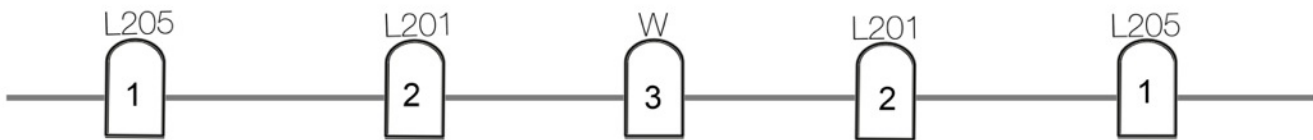
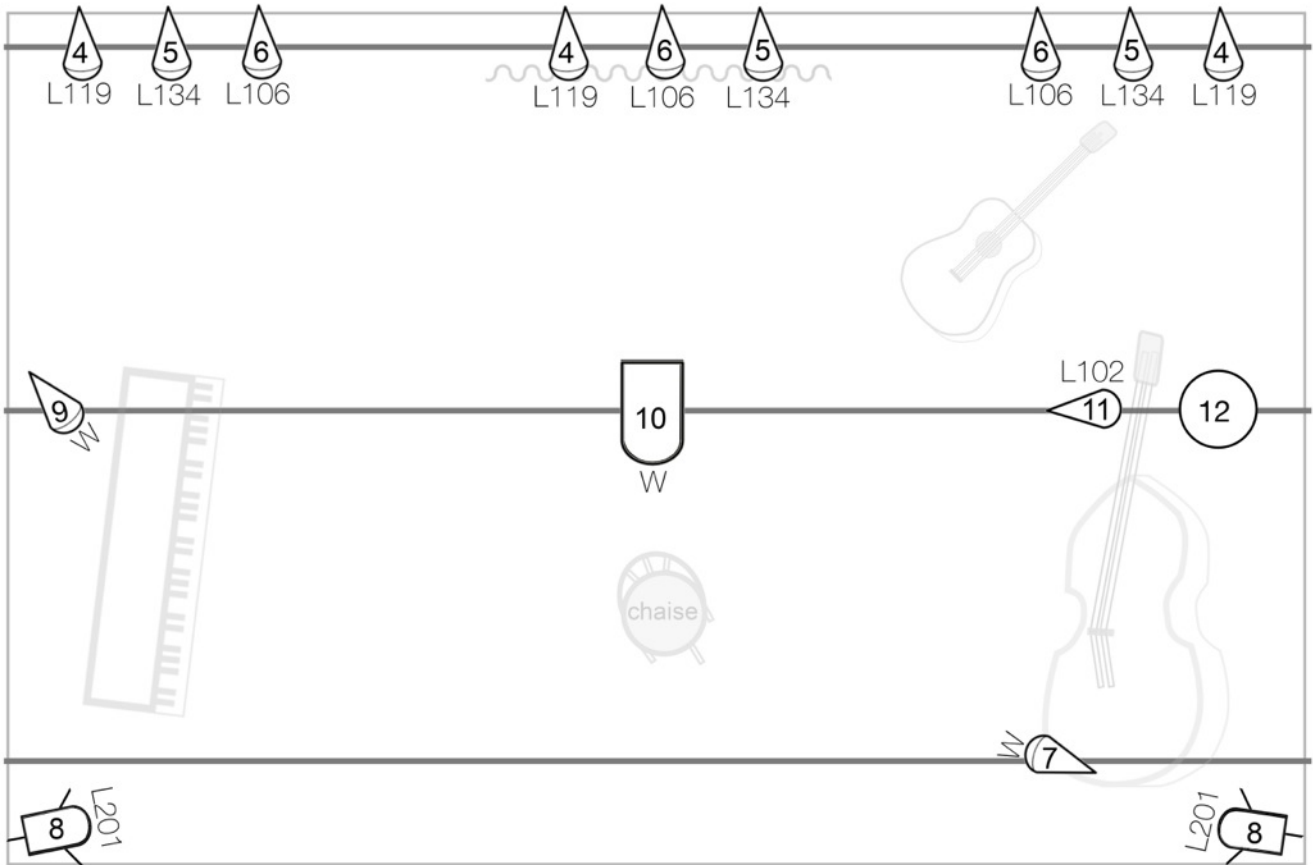
( 1 ) Pas nécessaire, si la console est du type Yamaha M7cl, LS9...



( 2 ) Pas nécessaire, si la console est du type Yamaha 01v96, DM1000...

PATCH IN				PATCH OUT	
1	Voix Isabelle	DPA – HF	Comp	Aux 1 - Pré	2 Retours Jardin
2	Voix Laurent	DPA – HF	Comp	Aux 2 - Pré	2 Retours Cour
3	Voix Amandine	DPA – HF	Comp	Aux 3 - Pré	Envoi Reverb
4	Piano L	DI L (plateau)		STEREO L-R	Façade
5	Piano R	DI R (plateau)			
6	Guitare	HF Shure	Comp		
7	Contrebasse	XLR (cellule) (plateau)			
8	Bande Son L	Macbook Pro - Jack 3,5			
9	Bande Son R	Macbook Pro - Jack 3,5			
10	Rtr Reverb 1L	Type Lexicon PCM Hall			
11	Rtr Reverb 1R	Type Lexicon PCM Hall			
12	Spare Annonce	-			

# PLAN DE FEU



	PAR 64 CP60	x1	FILTRES (Lee) : 201 / 205 102 / 106 / 119 / 132 / 134
	PC 1 kW	x6	
	PAR 64 CP62	x11	
	PC 650 sur pied	x2	
	Boule à facette (Cie)		
<h2>En aVian la Zizique</h2>			
<b>Merci de prévoir un circuit gradué pour la salle.</b> Les PAR en contres peuvent être remplacés par des PAR LED, si la puissance et l'ouverture le permettent.		Nicolas Maise / 06-86-69-75-96 Mai 2017	